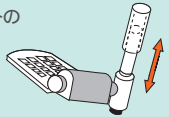


車いすのサイズ合わせ

車いすは、大きすぎても小さすぎても使いにくいものです。使用される方の体の寸法に合わせて選んでいただくことが大切。モジュール型車いすは、実際に座ってもらい、幅・長さ・高さ・角度などを確かめて使う人の体に合うサイズに調整することが可能です。

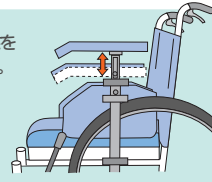
ほとんどの車いすは、フットレストの調整ネジを弛めることで高さを変えることができます。



フットレスト高

床から50mm以上の高さで、太股が軽く座面にふれる高さにします。

肘掛けの高さを調整できます。



アームレスト高

肘が自然にアームレストに付く高さにします。

座シート幅

お尻の横に手のひらが両側とも入るだけの幅にします。

バックレスト高

ハンドリムを動かす場合は、肩甲骨下端の高さにし、座った時のバランスが悪い場合は、これより高くします。

座シート角度

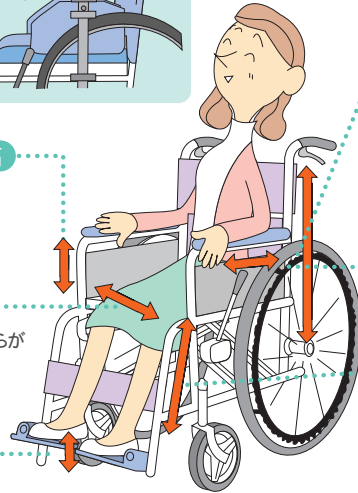
角度を付けると座った姿勢が安定しますが、移乗や足での操作がしにくくなります。

座シート長

膝の後ろを圧迫しない長さにします。

座シート前座高

移乗しやすい高さにします。足で操作する場合は、かかとが床に付く高さにします。



モジュール型車いす

NM-2003

コードNo.21630-26

自操用

介助用



レンタル価格…… ¥9,000

利用者負担 **¥900**



高さ・幅・背張りが納品時にフィッティング可能。

	自操用	介助用
前輪・後輪	6.22	6.16
前座高	375～450mm/25mm刻み(5段階)	450mmのみ
後座高	350～425mm/25mm刻み(5段階)	425mmのみ
座幅	400mm/380・420変更可	400mm/380・420変更可
座シート奥行	400mm	400mm
背シート高	380mm	380mm
肘掛け高	180～260mm/20mm刻み(5段階)	180～260mm/20mm刻み(5段階)
全幅	650mm(630/650/670)	650mm(630/650/670)
全高	845mm/前座高425時	870mm
全長	985mm	965mm
重量	17.5kg	15.0kg

KK-330S・410W

コードNo.21630-24・25



選べるサイズ、各部の調節機能により、体型にフィットする事ができます。

レンタル価格…… ¥8,000

利用者負担 **¥800**

	KK-330S	KK-410W
前輪	5インチ	6インチ
後輪	18インチ	20インチ
前座高	332～402mm	386～416mm
背シート高	443mm	442mm
全幅	625mm	660mm
全長/全高	960mm / 873mm	966mm / 873mm
重量	18.4kg	19.2kg
シート幅	360mm・380mm	380mm・400mm・420mm
シート奥行き	360mm	400mm
アームレスト高さ	175～275mm	171～271mm
折りたたみ幅	370mm	365mm
使用者の許容体重	75kg	100kg